

Il display di VanWeigh® utilizza la tecnologia touch. Toccare lo schermo nel punto appropriato per interagire con l'interfaccia utente.

## Avvio del display

Avviare il motore e toccare lo schermo

Attenzione: l'alimentazione del display può essere collegata all'avviamento. In tal caso il display si accende quando si avvia il motore

## Viste

Toccare e scorrere verso sinistra o destra per visualizzare le informazioni sul peso in una vista alternativa.

## Informazioni sul peso

Le informazioni sul peso vengono visualizzate in tre valori:

**Totale.** Indica il peso totale del veicolo e la percentuale del peso massimo che può essere applicato.

**Anteriore.** Indica il peso del veicolo che è attualmente applicato sopra l'asse anteriore e la percentuale del peso massimo che può essere applicato a quell'asse.

**Posteriore.** Indica il peso del veicolo che è attualmente applicato sopra l'asse posteriore e la percentuale del peso massimo che può essere applicato a quell'asse.

Nota: L'unità di misura del peso viene impostata quando il sistema è configurato e calibrato per l'uso.

## Allarmi di sovraccarico

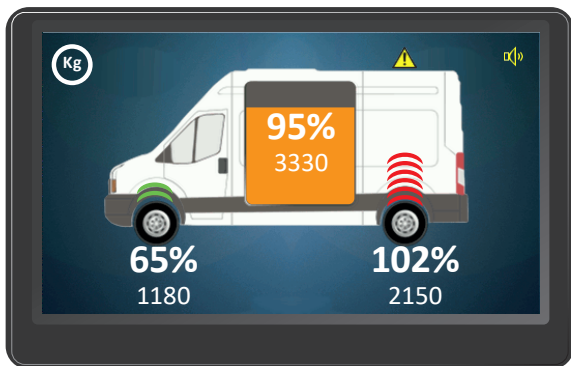
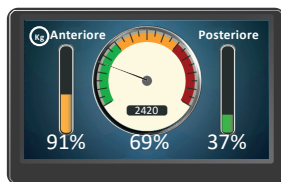
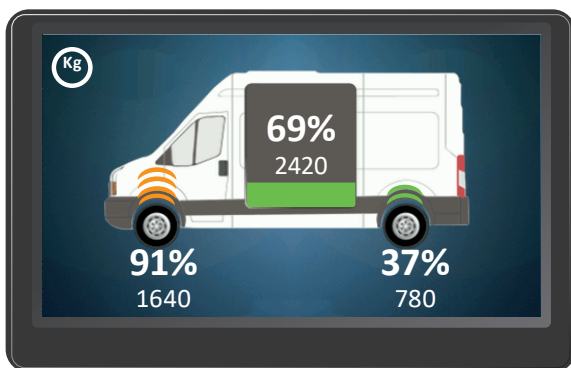
Gli indicatori di peso vengono visualizzati con ciascun tipo di valore di peso. Gli indicatori sono codificati per colori:

Il verde indica che il peso attuale è inferiore al 90% del peso lordo massimo del veicolo o dei pesi massimi applicabili all'asse.

L'arancione indica che il peso attuale è compreso tra il 90% e il 100% del peso lordo massimo del veicolo o il peso massimo applicabile all'asse.

Il rosso indica che il peso attuale supera il 100% del peso lordo massimo del veicolo o il peso massimo applicabile all'asse.

Nota: Quando un valore di peso supera il 100% viene visualizzata un'icona di avvertenza. Questo attiva un allarme acustico. Toccare l'icona di disattivazione dell'audio per interrompere l'allarme.



## Sottomenu

Toccare lo schermo per visualizzare le icone aggiuntive. Toccare un'icona per attivarla. Ci sono quattro icone dei sottomenu:



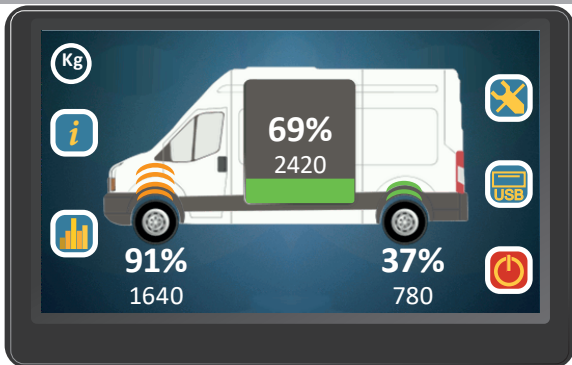
Informazioni di sistema. Utilizzare questo menu per visualizzare informazioni sul veicolo, sull'unità, sulla centralina e sul sensore, nonché messaggi di sistema.



Diagnostica. Utilizzare questo menu per visualizzare informazioni sulla calibrazione della centralina, gestire i dati del registro, visualizzare informazioni sulla centralina in tempo reale, visualizzare informazioni sulla tensione e sulla temperatura in tempo reale e visualizzare la configurazione dell'allarme.



Configurazione. Questo menu viene utilizzato per configurare il sistema. L'accesso ad alcune funzioni è limitato da una password. Utilizzare questo



menu per regolare le impostazioni di visualizzazione.

USB. Questo menu viene utilizzato per aggiornare il sistema.



Nota: Alcune opzioni del menu richiedono una password per l'accesso e la modifica.

Standby. Toccare questa icona per disattivare l'unità display.

## Come regolare le impostazioni del display

1. Toccare l'icona di configurazione nella schermata principale per aprire il menu di configurazione
2. Toccare Display per aprire il menu di configurazione dello schermo
3. Toccare il pulsante + o - sul cursore Luminosità per aumentare o diminuire la luminosità dello schermo
4. Toccare il valore Lingua per selezionare la lingua per la visualizzazione
5. Scorrere verso l'alto e toccare Impostazioni per aprire il menu delle impostazioni di configurazione dello schermo
6. Toccare il pulsante + o - sul cursore Volume per aumentare o diminuire il volume
7. Toccare Data/Ora per impostare la data e l'ora
8. Toccare il valore Tempo di spegnimento per impostare il tempo da attendere prima che l'unità display si spenga
9. Scorrere verso l'alto per visualizzare la pagina 2
10. Toccare Muto master per disattivare o attivare l'audio
11. Toccare Imposta valori predefiniti per ripristinare i valori predefiniti delle impostazioni di configurazione dello schermo
12. Toccare l'icona di salvataggio



Toccare per tornare alla pagina precedente.

Regno Unito: Pauline.



Toccare per salvare le modifiche.



Toccare per tornare alla schermata principale.